



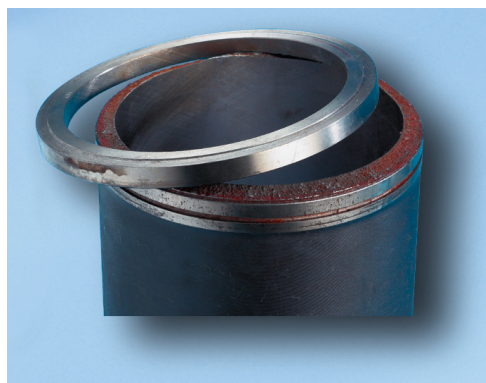
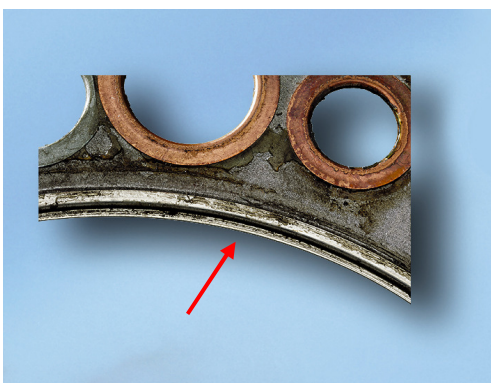
# Consigli pratici

## Rottura del motore – la colpa è della guarnizione testa cilindri?

# Guasto della guarnizione di testa su motori per veicoli industriali dovuto ad un errore di montaggio

### **Radiografia del danno:**

Il bordo metallico di tenuta del parafiamma è stato completamente schiacciato dallo spallamento della canna che è saltato in seguito alle forze estreme presenti al momento dell'accensione (vedi fig. a destra) – la conseguenza è stata una grave rottura del motore.



### **Causa:**

Al momento del montaggio, non è stato verificato il diametro del foro del parafiamma della guarnizione. Per la sostituzione è stata utilizzata una guarnizione con un disegno molto simile a quella tolta, ma con un diametro del foro parafiamma più piccolo.

### **Altre cause possibili:**

- Non è stata utilizzata una guarnizione originale Elring, bensì un'imitazione realizzata con materiali scadenti.

### **Rimedi:**

Prima del montaggio, appoggiare la guarnizione sullo spallamento della canna cilindro e verificare se ciò è possibile senza sforzo.